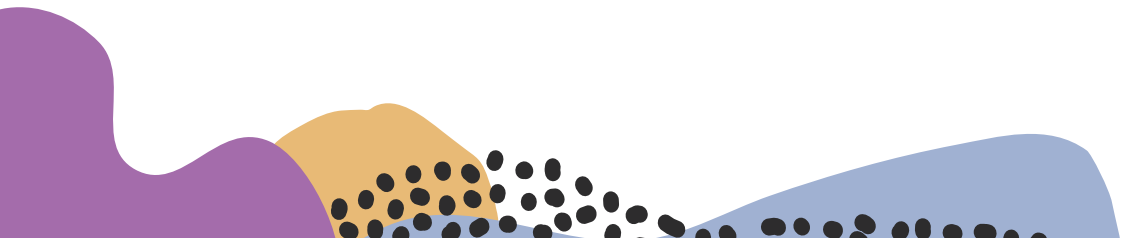




Plan Marchable

Bordeaux, stratégie pour une ville nature & apaisée

Principes



Acculturation

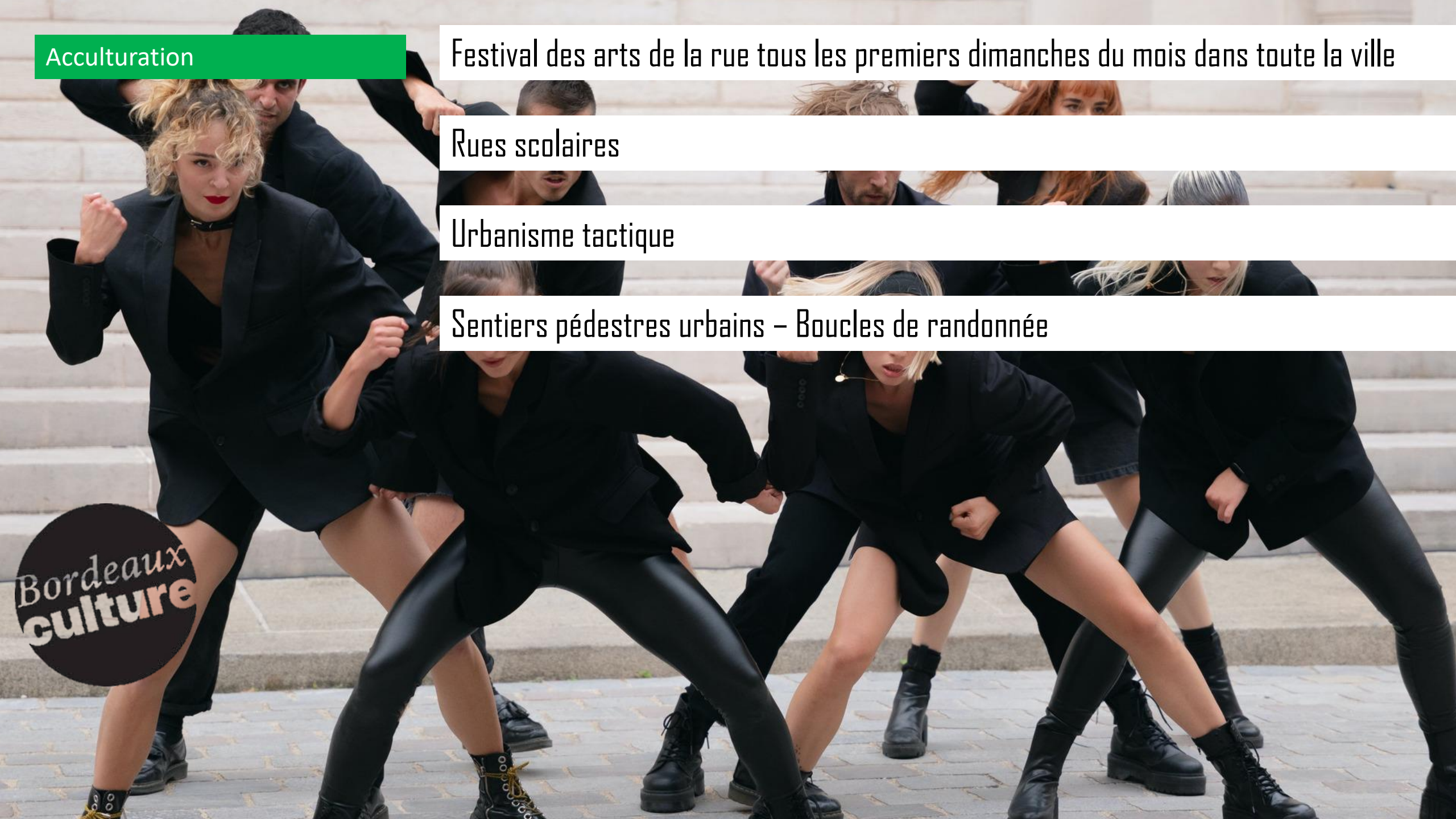
Festival des arts de la rue tous les premiers dimanches du mois dans toute la ville

Rues scolaires

Urbanisme tactique

Sentiers pédestres urbains – Boucles de randonnée

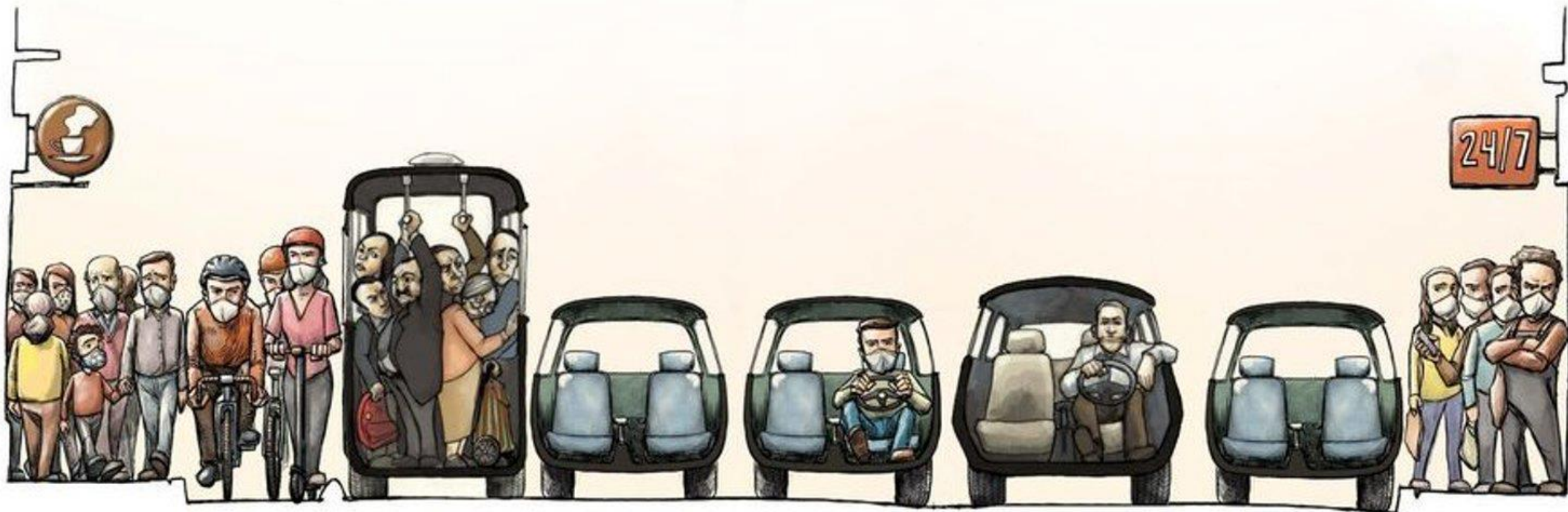
Bordeaux
culture



Partage équitable

70% de la voirie occupée par la voiture : **46 %** des déplacements - 20%
- **Marche** : **30%** " " + 29%
- **Vélo** : **8%** " " + 124%

78% des déplacements métropolitains font **moins de 5 km**



An impressionist painting of a field filled with various flowers in shades of blue, white, yellow, and red. The brushstrokes are visible and textured. In the upper center, a dark silhouette of a person is visible, standing in a shadow cast by a tree or structure. The overall scene is bright and vibrant, typical of Impressionist outdoor scenes.

Approche innovante

Marche à l'ombre

Un travail transversal pour aller plus vite

Une multitude d'actions concrètes et rapides à mettre en œuvre



Accidents corporels : - 25%

Accidents graves et mortels : - 40%

En cas de collision, risque mortel divisé par 8 entre 50 et 30km/h



Suppression des carrefours à feux,

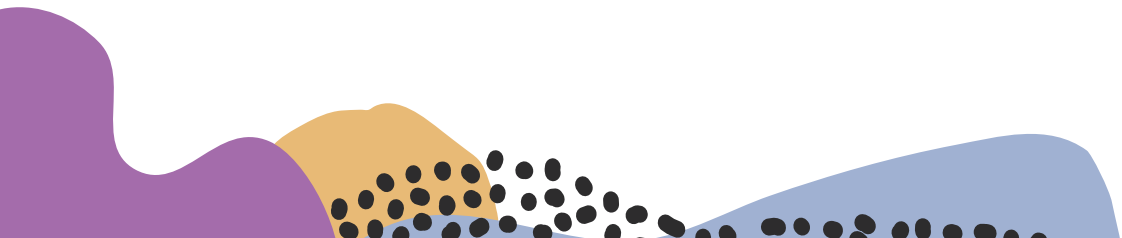
Marquage des contresens cyclables,

Organisation du stationnement en chicane ...



Le trafic généré par la recherche d'une place de stationnement représente souvent plus de 10 % du trafic urbain.

Urbanisme



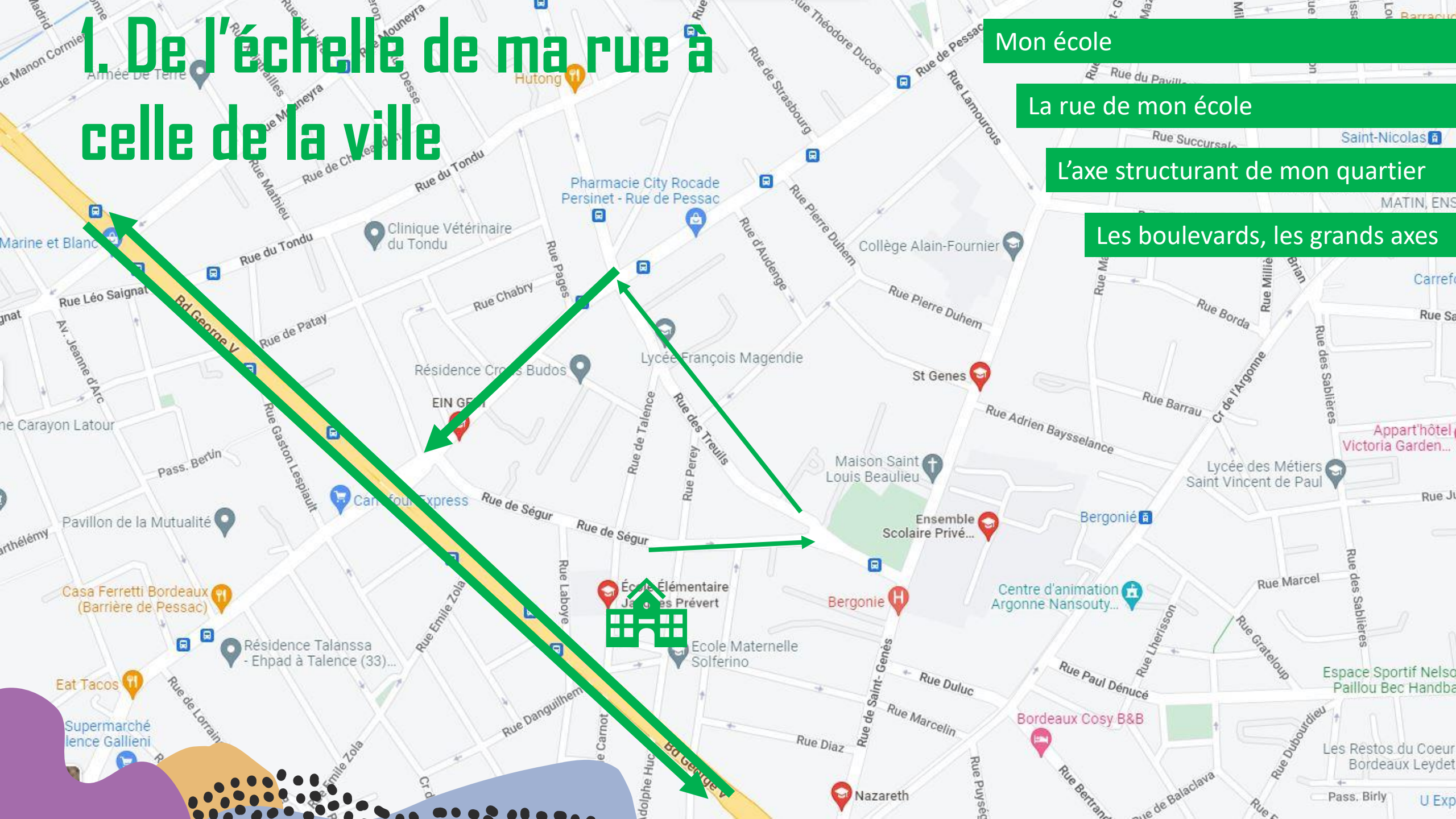
1. De l'échelle de ma rue à celle de la ville

Mon école

La rue de mon école

L'axe structurant de mon quartier

Les boulevards, les grands axes



1. De l'échelle de ma rue à celle de la ville

Mon école

La rue de mon école

L'axe structurant de mon quartier

Les boulevards, les grands axes



2. De la réorganisation des flux

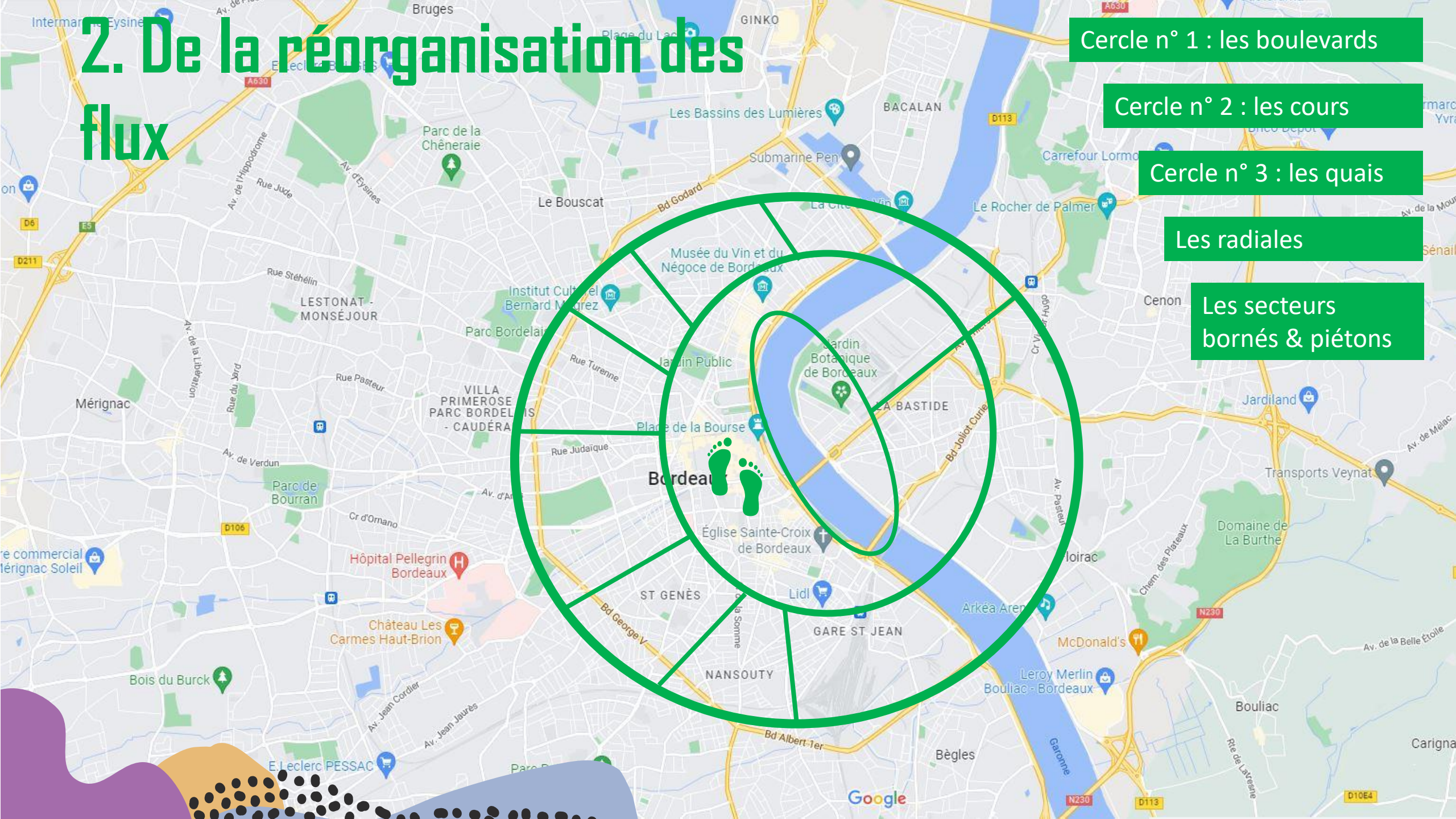
Cercle n° 1 : les boulevards

Cercle n° 2 : les cours

Cercle n° 3 : les quais

Les radiales

Les secteurs bornés & piétons



2. De la réorganisation des flux

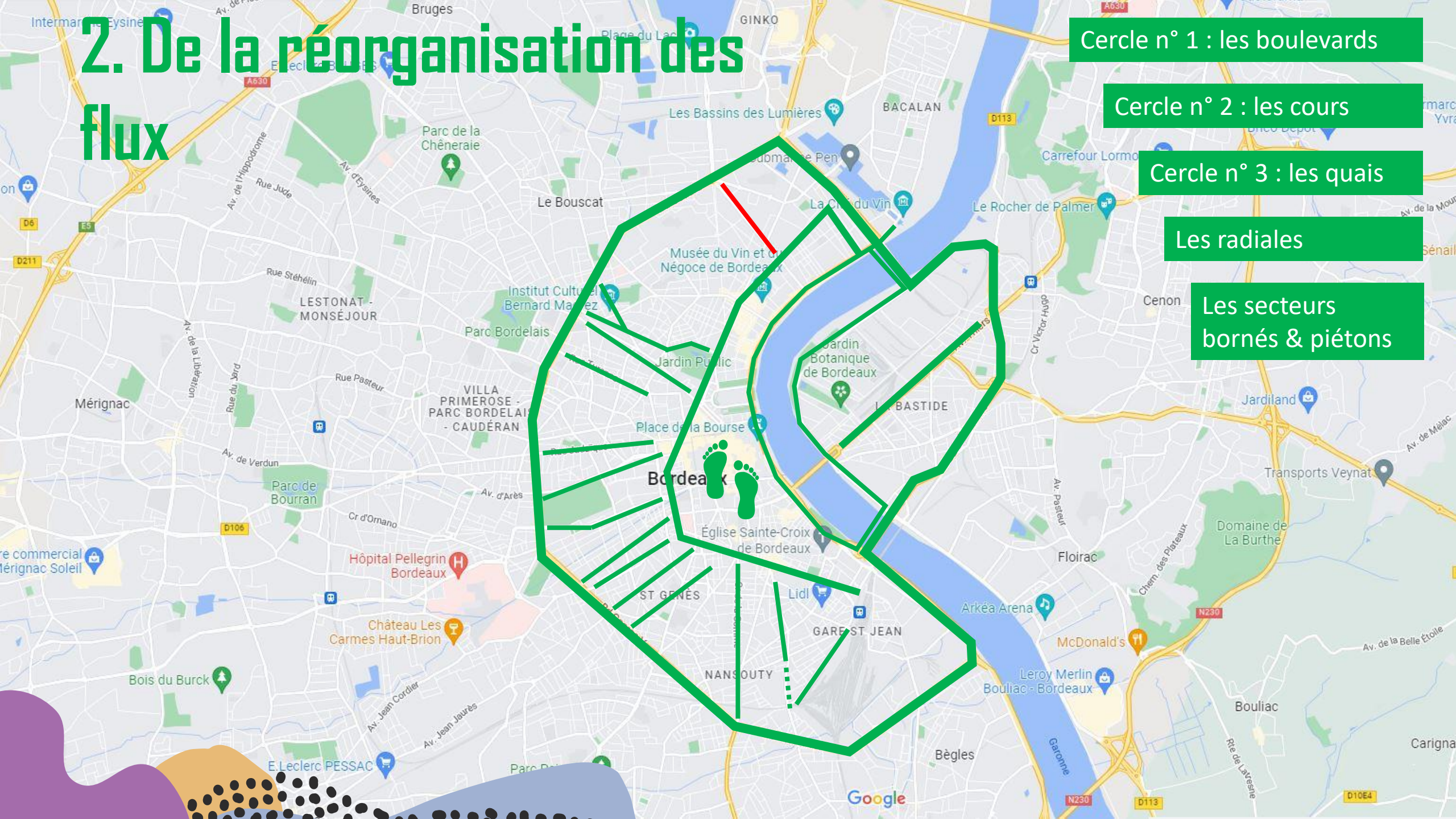
Cercle n° 1 : les boulevards

Cercle n° 2 : les cours

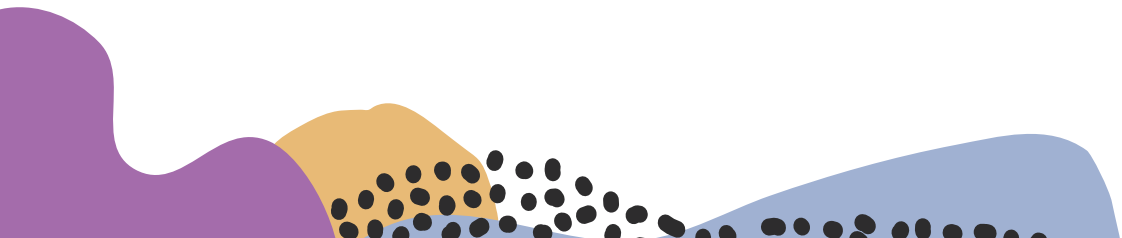
Cercle n° 3 : les quais

Les radiales

Les secteurs bornés & piétons

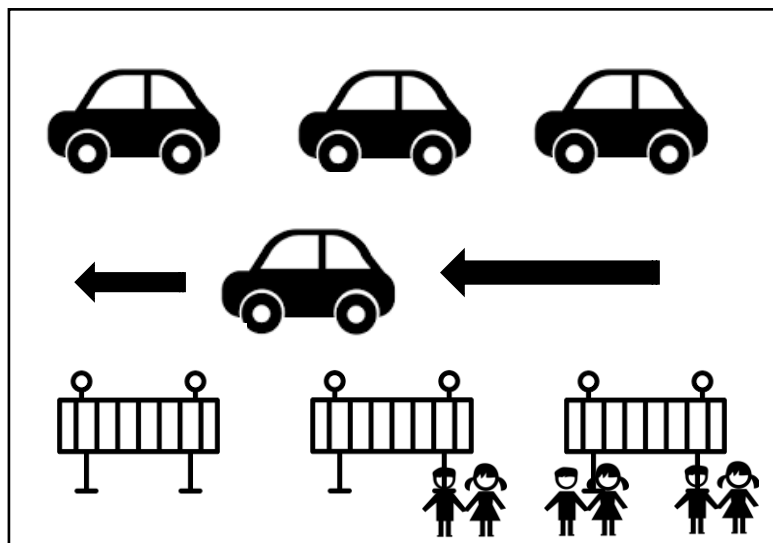


exemples

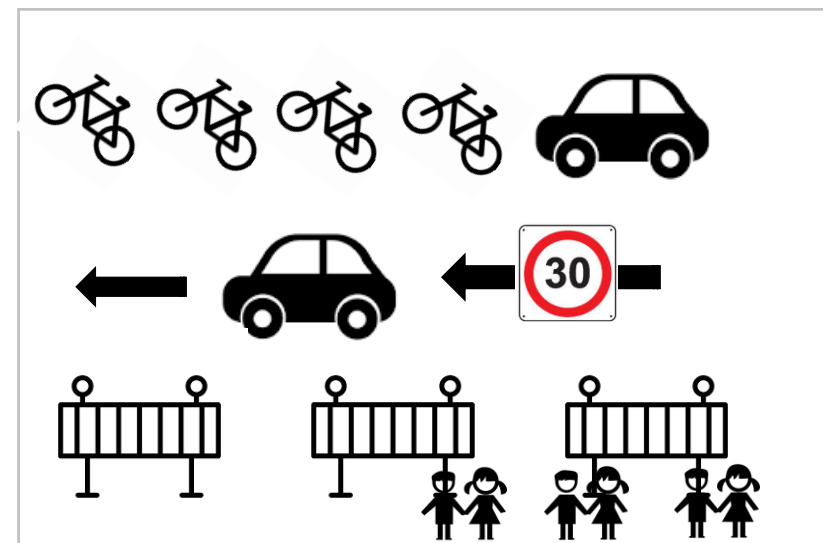




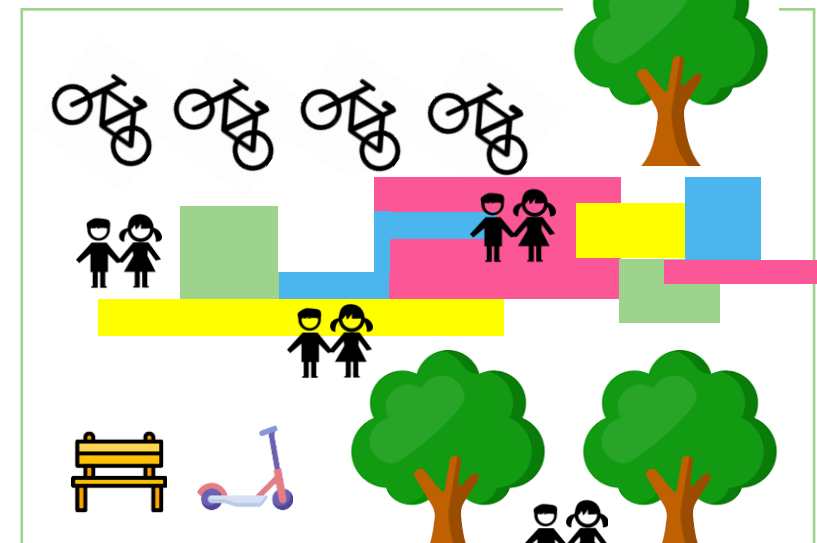
2016 : aménagement classique



2020 : arceaux vélo + limitation 30km/h



2022 : quartiers apaisés





2016 : aménagement classique



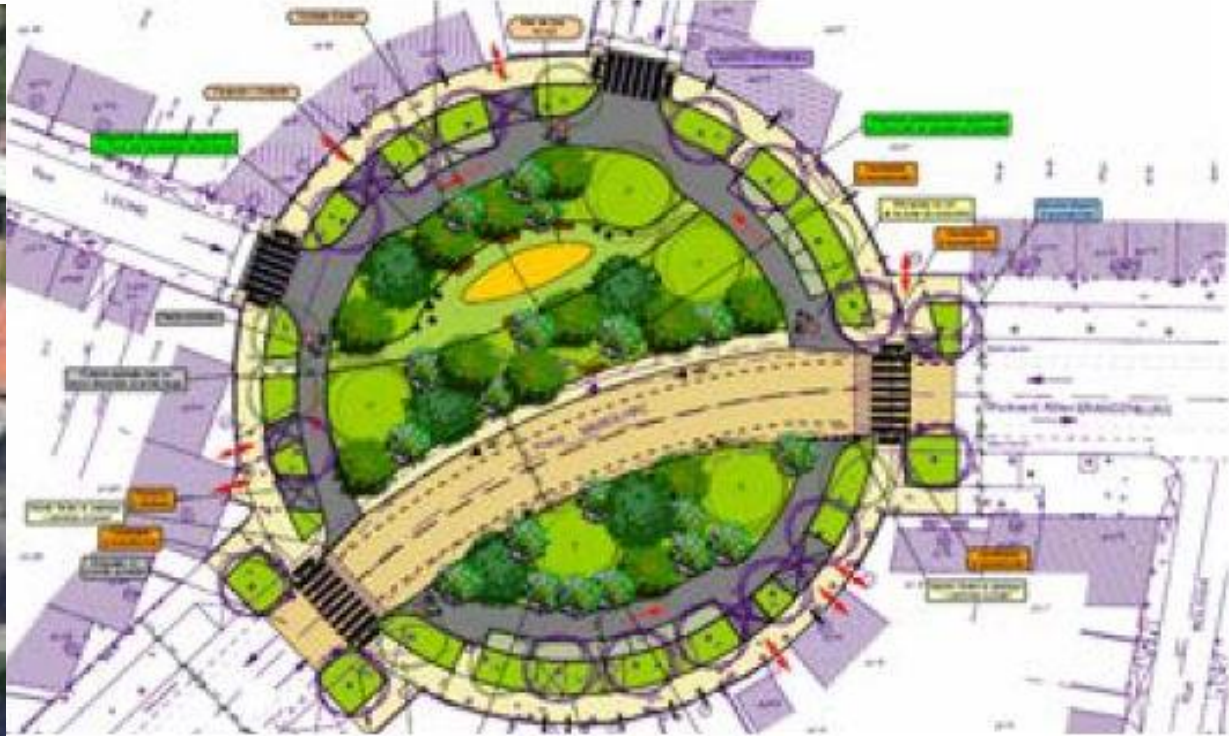
2023 : quartiers apaisés



Les placettes

Les places encerclées de rues

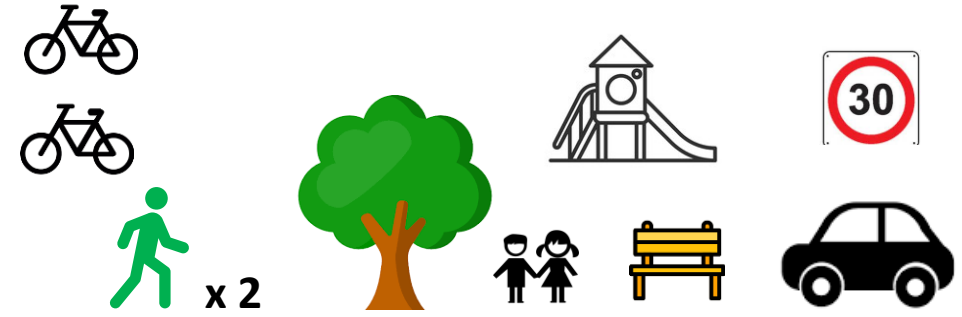




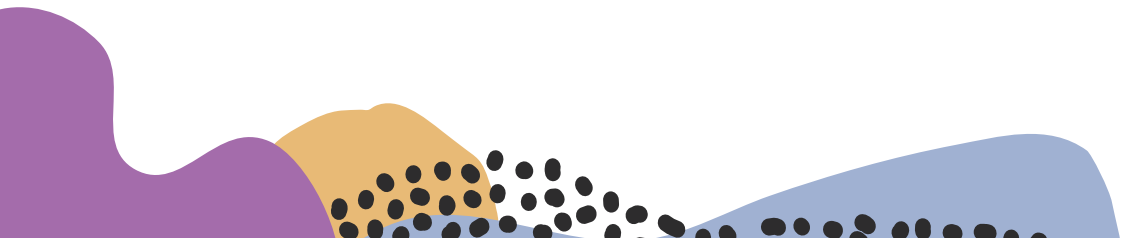
2016 : aménagement classique



2023 : quartiers apaisés












Long terme





Légendes :

- Mon école 
- La rue de mon école 
- Ma rue 
- L'axe structurant du quartier 
- Les places et placettes 
- Le square, le jardin ou le parc du quartier 
- Mon Jardin 
- Les boulevards 
- Secteur borné 



TRAME VERTE Convention communale Bordeaux Schéma de référence



DOCUMENT
PROVISOIRE

